

# รายงานเฝ้าระวัง ติดตามสถานการณ์ และแจ้งข้อมูลการเตือนภัย



ห้องปฏิบัติการเฝ้าระวังและเตือนภัยน้ำหลาก-ดินถล่ม (EARLY WARNING SYSTEM)  
กองวิจัย พัฒนาและอุทกวิทยา กรมทรัพยากรน้ำ กระทรวงทรัพยากรธรรมชาติและสิ่งแวดล้อม

วันที่ 16 กันยายน พ.ศ. 2567

## 1. สถานการณ์น้ำฝน และการเตือนภัยจากสถานีเตือนภัยล่วงหน้า (Early Warning)

### 1.1 สรุปภาพรวมสถานะของสถานีเตือนภัยแบ่งตามภาค

| ปริมาณฝนสะสม 24 ชั่วโมง      | จำนวน (สถานี)          |                                     |                         |  |                       |                           |                      |
|------------------------------|------------------------|-------------------------------------|-------------------------|--|-----------------------|---------------------------|----------------------|
|                              | ภาคกลาง<br>(226 สถานี) | ภาคตะวันออกเฉียงเหนือ<br>(65 สถานี) | ภาคเหนือ<br>(899 สถานี) | ภาค<br>ตะวันออกเฉียงเหนือ<br>(244 สถานี) | ภาคใต้<br>(566 สถานี) | ภาคตะวันตก<br>(156 สถานี) | รวม<br>(2,156 สถานี) |
| มากกว่า 100.0 มม.            | 0                      | 0                                   | 0                       | 0  | 1                     | 0                         | 1                    |
| 50.1 - 100.0 มม.             | 0                      | 2                                   | 2                       | 1  | 31                    | 0                         | 36                   |
| น้อยกว่าหรือเท่ากับ 50.0 มม. | 119                    | 35                                  | 297                     | 106                                      | 282                   | 63                        | 902                  |
| รวมสถานีที่มีฝน              | 119                    | 37                                  | 299                     | 107                                      | 314                   | 63                        | 939                  |

### 1.2 สถานการณ์น้ำฝนจากการตรวจวัดของสถานีเตือนภัยล่วงหน้า ณ วันที่ 16 กันยายน 2567 เวลา 07.00 น.

| สถานีเตือนภัย                                  | ปริมาณฝนตกสะสมสูงสุด |                   | ระดับสถานการณ์<br>การเตือนภัย |
|--|----------------------|-------------------|-------------------------------|
|  | เวลาสะสม (ชม.)       | ปริมาณฝน<br>(มม.) |                               |
| บ้านกลาง ตำบลกระ อำเภอบึงสามพัน จังหวัดพิจิตร  | รอบ 12 ชม.           | 111.5             | เตรียมพร้อม                   |
| บ้านฝ้ายท่า ตำบลท่านา อำเภอกะปอง จังหวัดพิจิตร | รอบ 24 ชม.           | 112.0             | เตรียมพร้อม                   |

### 1.3 การเตือนภัยจากสถานีเตือนภัยล่วงหน้า

| ลำดับ<br>สถานี | รหัสสถานี | บ้าน            | ตำบล        | อำเภอ  | จังหวัด | ระดับการเตือนภัย  | วันที่     | เวลา     | ปริมาณฝนย้อนหลัง<br>12 ชั่วโมง |
|----------------|-----------|-----------------|-------------|--------|---------|-------------------|------------|----------|--------------------------------|
| 1              | STN1030   | บ้านโกตา        | กำแพง       | ละงู   | สตูล    | 1.เตือนภัยสีเขียว | 13 ก.ย. 67 | 10.23 น. | 109.5 มม.                      |
|                |           | บ้านเกาะยวน     | ละงู        | ละงู   | สตูล    |                   |            |          |                                |
|                |           | บ้านคลองขุด     | ละงู        | ละงู   | สตูล    |                   |            |          |                                |
| 2              | STN1782   | บ้านสาคุ        | สาคุ        | ถลาง   | ภูเก็ต  | 1.เตือนภัยสีเขียว | 13 ก.ย. 67 | 11.02 น. | 105.5 มม.                      |
|                |           | บ้านตรอกม่วง    | สาคุ        | ถลาง   | ภูเก็ต  |                   |            |          |                                |
| 3              | STN0577   | บ้านพรุสมภาร    | เทพกระษัตรี | ถลาง   | ภูเก็ต  | 1.เตือนภัยสีเขียว | 13 ก.ย. 67 | 11.50 น. | 104.5 มม.                      |
|                |           | บ้านเหรียญ      | เทพกระษัตรี | ถลาง   | ภูเก็ต  |                   |            |          |                                |
| 4              | STN0288   | บ้านบางหวาน     | กมลา        | กะทู้  | ภูเก็ต  | 1.เตือนภัยสีเขียว | 13 ก.ย. 67 | 13.05 น. | 66.5 มม.                       |
|                |           | บ้านโคกยาง      | กมลา        | กะทู้  | ภูเก็ต  |                   |            |          |                                |
|                |           | บ้านเหนือ       | กมลา        | กะทู้  | ภูเก็ต  |                   |            |          |                                |
|                |           | บ้านหัวควน      | กมลา        | กะทู้  | ภูเก็ต  |                   |            |          |                                |
|                |           | บ้านนาคา        | กมลา        | กะทู้  | ภูเก็ต  |                   |            |          |                                |
|                |           | บ้านหาดสุรินทร์ | เชิงทะเล    | ถลาง   | ภูเก็ต  |                   |            |          |                                |
|                |           | บ้านบางเทา      | เชิงทะเล    | ถลาง   | ภูเก็ต  |                   |            |          |                                |
| 5              | STN1770   | บ้านบางติบ      | บางวัน      | กระบี่ | พังงา   | 1.เตือนภัยสีเขียว | 13 ก.ย. 67 | 13.16 น. | 108.5 มม.                      |
|                |           | บ้านครูด        | บางวัน      | กระบี่ | พังงา   |                   |            |          |                                |
|                |           |                 |             |        |         |                   |            |          |                                |

|    |         |                        |          |             |            |                    |            |          |           |
|----|---------|------------------------|----------|-------------|------------|--------------------|------------|----------|-----------|
| 6  | STN0499 | บ้านนาใหญ่             | ฉลอง     | เมืองภูเก็ต | ภูเก็ต     | 1.เดือนภัยสีเขียว  | 13 ก.ย. 67 | 13.18 น. | 65.0 มม.  |
|    |         | บ้านวัดใหม่            | ฉลอง     | เมืองภูเก็ต | ภูเก็ต     |                    |            |          |           |
|    |         | บ้านนากก               | ฉลอง     | เมืองภูเก็ต | ภูเก็ต     |                    |            |          |           |
|    |         | บ้านยอดเสนห์           | ฉลอง     | เมืองภูเก็ต | ภูเก็ต     |                    |            |          |           |
|    |         | บ้านตินเขา             | วิชิต    | เมืองภูเก็ต | ภูเก็ต     |                    |            |          |           |
| 7  | STN1762 | บ้านบางวัน             | บางวัน   | กระบี่      | พังงา      | 1.เดือนภัยสีเขียว  | 13 ก.ย. 67 | 14.29 น. | 102.5 มม. |
| 8  | STN1923 | บ้านปลักหว้า           | ท่าแพ    | ท่าแพ       | สตูล       | 1.เดือนภัยสีเขียว  | 13 ก.ย. 67 | 16.01 น. | 2.56 ม.   |
|    |         | บ้านท่าแพกลาง          | ท่าแพ    | ท่าแพ       | สตูล       |                    |            |          | ระดับน้ำ  |
|    |         | บ้านท่าแพใต้           | ท่าแพ    | ท่าแพ       | สตูล       |                    |            |          |           |
|    |         | บ้านมุด                | ท่าแพ    | ท่าแพ       | สตูล       |                    |            |          |           |
|    |         | บ้านดาหล่า             | ท่าแพ    | ท่าแพ       | สตูล       |                    |            |          |           |
| 9  | STN1965 | บ้านหนองไถ             | หนองแปน  | มัญจาคีรี   | ขอนแก่น    | 1.เดือนภัยสีเขียว  | 13 ก.ย. 67 | 21.52 น. | 82.5 มม.  |
|    |         |                        |          |             |            | 2.เดือนภัยสีเหลือง | 14 ก.ย. 67 | 03.14 น. | 108.5 มม. |
| 10 | STN1422 | บ้านชำม่วง             | วังกกวาง | น้ำหนาว     | เพชรบูรณ์  | 1.เดือนภัยสีเขียว  | 13 ก.ย. 67 | 22.07 น. | 83.0 มม.  |
| 11 | STN1790 | บ้านดง                 | สาริกา   | เมืองนครนา  | นครนายก    | 1.เดือนภัยสีเขียว  | 13 ก.ย. 67 | 22.12 น. | 89.5 มม.  |
|    |         | บ้านสวนหงษ์            | สาริกา   | เมืองนครนา  | นครนายก    |                    |            |          |           |
| 12 | STN1983 | บ้านหนองอ้อม           | แม่ข่า   | ฝาง         | เชียงใหม่  | 1.เดือนภัยสีเขียว  | 13 ก.ย. 67 | 23.26 น. | 2.65 ม.   |
|    |         |                        |          |             |            |                    |            |          | ระดับน้ำ  |
| 13 | STN1593 | บ้านวังรี              | เขาพระ   | เมืองนครนา  | นครนายก    | 1.เดือนภัยสีเขียว  | 14 ก.ย. 67 | 00.16 น. | 83.5 มม.  |
|    |         | บ้านเนินมะค่า          | เขาพระ   | เมืองนครนา  | นครนายก    |                    |            |          |           |
|    |         | บ้านเขาลำดวน           | เขาพระ   | เมืองนครนา  | นครนายก    |                    |            |          |           |
|    |         | บ้านวังทิพย์           | เขาพระ   | เมืองนครนา  | นครนายก    |                    |            |          |           |
| 14 | STN2022 | บ้านธรรมจักรพัฒนา      | ตลาดไทร  | ประทาย      | นครราชสีมา | 1.เดือนภัยสีเหลือง | 14 ก.ย. 67 | 01.11 น. | 133.0 มม. |
| 15 | STN0473 | บ้านนาคำ (หมู่ 6)      | บ้านก้อง | นายูง       | อุดรธานี   | 1.เดือนภัยสีเขียว  | 14 ก.ย. 67 | 01.21 น. | 87.0 มม.  |
|    |         | บ้านนาคำ (หมู่ 12)     | บ้านก้อง | นายูง       | อุดรธานี   | 2.เดือนภัยสีเหลือง | 14 ก.ย. 67 | 02.13 น. | 99.5 มม.  |
|    |         | บ้านนาคำน้อย (หมู่ 7)  | บ้านก้อง | นายูง       | อุดรธานี   |                    |            |          |           |
|    |         | บ้านนาคำน้อย (หมู่ 10) | บ้านก้อง | นายูง       | อุดรธานี   |                    |            |          |           |
|    |         | บ้านชุมพล              | นายูง    | นายูง       | อุดรธานี   |                    |            |          |           |
|    |         | บ้านนาคลัง             | นายูง    | นายูง       | อุดรธานี   |                    |            |          |           |
|    |         | บ้านปากราง             | นายูง    | นายูง       | อุดรธานี   |                    |            |          |           |
| 16 | STN0774 | บ้านกุดนาคำ            | น้ำโสม   | น้ำโสม      | อุดรธานี   | 1.เดือนภัยสีเขียว  | 14 ก.ย. 67 | 02.17 น. | 89.0 มม.  |
|    |         | บ้านน้ำโสม             | น้ำโสม   | น้ำโสม      | อุดรธานี   | 2.เดือนภัยสีเหลือง | 14 ก.ย. 67 | 03.07 น. | 98.5 มม.  |
|    |         | บ้านม่วง               | น้ำโสม   | น้ำโสม      | อุดรธานี   |                    |            |          |           |
|    |         | บ้านน้ำปด              | น้ำโสม   | น้ำโสม      | อุดรธานี   |                    |            |          |           |
|    |         | บ้านโพน                | น้ำโสม   | น้ำโสม      | อุดรธานี   |                    |            |          |           |
|    |         | บ้านโนนสวรรค์          | น้ำโสม   | น้ำโสม      | อุดรธานี   |                    |            |          |           |
|    |         | บ้านโนนบก              | น้ำโสม   | น้ำโสม      | อุดรธานี   |                    |            |          |           |
| 17 | STN0302 | บ้านนาเมืองทอง         | โนนทอง   | นายูง       | อุดรธานี   | 1.เดือนภัยสีเขียว  | 14 ก.ย. 67 | 02.40 น. | 94.0 มม.  |
|    |         | บ้านปากเจียง           | โนนทอง   | นายูง       | อุดรธานี   | 2.เดือนภัยสีเหลือง | 14 ก.ย. 67 | 03.40 น. | 98.0 มม.  |
|    |         | บ้านโนนทอง หมู่ 9      | โนนทอง   | นายูง       | อุดรธานี   |                    |            |          |           |
|    |         | บ้านโนนทอง หมู่ 7      | โนนทอง   | นายูง       | อุดรธานี   |                    |            |          |           |
|    |         | บ้านโนนทอง หมู่ 10     | โนนทอง   | นายูง       | อุดรธานี   |                    |            |          |           |
|    |         | บ้านสมประสงค์          | โนนทอง   | นายูง       | อุดรธานี   |                    |            |          |           |

|    |         |                     |           |            |            |                     |            |          |           |
|----|---------|---------------------|-----------|------------|------------|---------------------|------------|----------|-----------|
| 18 | STN0454 | บ้านท่าบม (หมู่ 8)  | เขาแก้ว   | เขียงคาน   | เลย        | 1.เดือนภัยสี่เขียว  | 14 ก.ย. 67 | 06.18 น. | 86.5 มม.  |
|    |         | บ้านท่าบม (หมู่ 9)  | เขาแก้ว   | เขียงคาน   | เลย        |                     |            |          |           |
|    |         | บ้านท่าบม (หมู่ 13) | เขาแก้ว   | เขียงคาน   | เลย        |                     |            |          |           |
| 19 | STN0894 | บ้านปางสา           | จอมจันท์  | เวียงสา    | น่าน       | 1.เดือนภัยสี่เหลือง | 14 ก.ย. 67 | 06.44 น. | 113.0 มม. |
|    |         | บ้านจอมจันท์        | จอมจันท์  | เวียงสา    | น่าน       |                     |            |          |           |
|    |         | บ้านนาแฮน           | จอมจันท์  | เวียงสา    | น่าน       |                     |            |          |           |
|    |         | บ้านจอมจันท์เหนือ   | จอมจันท์  | เวียงสา    | น่าน       |                     |            |          |           |
| 20 | STN0189 | บ้านห้วยไผ่         | บ่อเบี้ย  | บ้านโคก    | อุดรดิตถ์  | 1.เดือนภัยสี่เขียว  | 14 ก.ย. 67 | 06.43 น. | 83.0 มม.  |
| 21 | STN1976 | บ้านโคกเขื่อน       | หนองแก้ว  | ประจันตคาม | ปราจีนบุรี | 1.เดือนภัยสี่เขียว  | 14 ก.ย. 67 | 07.47 น. | 3.89 ม.   |
|    |         |                     |           |            |            |                     |            |          | ระดับน้ำ  |
| 22 | STN0931 | บ้านกลาง            | เขียงม่วง | เขียงม่วง  | พะเยา      | 1.เดือนภัยสี่เขียว  | 14 ก.ย. 67 | 07.51 น. | 3.36 ม.   |
|    |         | บ้านหลวง            | เขียงม่วง | เขียงม่วง  | พะเยา      | 2.เดือนภัยสี่เหลือง | 14 ก.ย. 67 | 08.20 น. | 3.76 ม.   |
|    |         | บ้านปิ่น            | เขียงม่วง | เขียงม่วง  | พะเยา      |                     |            |          | ระดับน้ำ  |
|    |         | บ้านท่าม่าน         | เขียงม่วง | เขียงม่วง  | พะเยา      |                     |            |          |           |
|    |         | บ้านสบทราย          | เขียงม่วง | เขียงม่วง  | พะเยา      |                     |            |          |           |
|    |         | บ้านป่าซางคำ        | เขียงม่วง | เขียงม่วง  | พะเยา      |                     |            |          |           |
|    |         | บ้านม่วง            | บ้านม่วง  | เขียงม่วง  | พะเยา      |                     |            |          |           |
|    |         | บ้านแพทย์           | บ้านม่วง  | เขียงม่วง  | พะเยา      |                     |            |          |           |
|    |         | บ้านหนองกลาง        | บ้านม่วง  | เขียงม่วง  | พะเยา      |                     |            |          |           |
| 23 | STN0454 | บ้านท่าบม (หมู่ 8)  | เขาแก้ว   | เขียงคาน   | เลย        | 1.เดือนภัยสี่เหลือง | 14 ก.ย. 67 | 07.53 น. | 115.5 มม. |
|    |         | บ้านท่าบม (หมู่ 9)  | เขาแก้ว   | เขียงคาน   | เลย        | 3.เดือนภัยสี่แดง    | 14 ก.ย. 67 | 08.48 น. | 122.5 มม. |
|    |         | บ้านท่าบม (หมู่ 13) | เขาแก้ว   | เขียงคาน   | เลย        |                     |            |          |           |
| 24 | STN1338 | บ้านน้ำใส           | ฝายแก้ว   | ภูเพียง    | น่าน       | 1.เดือนภัยสี่เขียว  | 14 ก.ย. 67 | 07.54 น. | 83.0 มม.  |
| 25 | STN1359 | บ้านห้วยคำ          | ฝายแก้ว   | ภูเพียง    | น่าน       | 1.เดือนภัยสี่เขียว  | 14 ก.ย. 67 | 08.06 น. | 86.0 มม.  |
|    |         |                     |           |            |            | 2.เดือนภัยสี่เหลือง | 14 ก.ย. 67 | 11.08 น. | 98.5 มม.  |
| 26 | STN1865 | บ้านน้ำฮาก          | งิม       | ปง         | พะเยา      | 1.เดือนภัยสี่เขียว  | 14 ก.ย. 67 | 08.21 น. | 85.0 มม.  |
| 27 | STN2087 | บ้านตุน             | งิม       | ปง         | พะเยา      | 1.เดือนภัยสี่เขียว  | 14 ก.ย. 67 | 08.20 น. | 85.5 มม.  |
| 28 | STN0967 | บ้านสงเปือย         | ธาตุ      | เขียงคาน   | เลย        | 1.เดือนภัยสี่เหลือง | 14 ก.ย. 67 | 08.25 น. | 90.0 มม.  |
|    |         | บ้านสงเปือย         | ธาตุ      | เขียงคาน   | เลย        |                     |            |          |           |
|    |         | บ้านผาพอด           | ธาตุ      | เขียงคาน   | เลย        |                     |            |          |           |
|    |         | บ้านห้วยพอด         | ธาตุ      | เขียงคาน   | เลย        |                     |            |          |           |
| 29 | STN0625 | บ้านใหม่เจริญพร     | ฝายกวาง   | เขียงคำ    | พะเยา      | 1.เดือนภัยสี่เขียว  | 14 ก.ย. 67 | 08.33 น. | 82.5 มม.  |
|    |         | บ้านแวนโค้ง         | ฝายกวาง   | เขียงคำ    | พะเยา      | 2.เดือนภัยสี่เหลือง | 14 ก.ย. 67 | 09.50 น. | 97.5 มม.  |
|    |         | บ้านสันติสุข        | ฝายกวาง   | เขียงคำ    | พะเยา      |                     |            |          |           |
|    |         | บ้านศิริไล          | ฝายกวาง   | เขียงคำ    | พะเยา      |                     |            |          |           |
| 30 | STN1327 | บ้านสักพัฒนา        | หงส์หิน   | จุน        | พะเยา      | 1.เดือนภัยสี่เขียว  | 14 ก.ย. 67 | 08.28 น. | 82.5 มม.  |
|    |         | บ้านสักล่อ          | หงส์หิน   | จุน        | พะเยา      | 2.เดือนภัยสี่เหลือง | 14 ก.ย. 67 | 11.12 น. | 97.5 มม.  |
|    |         | บ้านสักทุ่ง         | หงส์หิน   | จุน        | พะเยา      |                     |            |          |           |
|    |         | บ้านสักสัน          | หงส์หิน   | จุน        | พะเยา      |                     |            |          |           |
|    |         | บ้านสักล่อใหม่      | หงส์หิน   | จุน        | พะเยา      |                     |            |          |           |

|    |         |                      |            |                |             |                     |            |          |           |
|----|---------|----------------------|------------|----------------|-------------|---------------------|------------|----------|-----------|
| 31 | STN0854 | บ้านน้ำตัม           | ผาช้างน้อย | ปง             | พะเยา       | 1.เดือนภัยสี่เขียว  | 14 ก.ย. 67 | 08.49 น. | 89.5 มม.  |
|    |         | บ้านทุ่งแต           | จิม        | ปง             | พะเยา       |                     |            |          |           |
|    |         | บ้านน้ำฮาก           | จิม        | ปง             | พะเยา       |                     |            |          |           |
|    |         | บ้านตุ่น             | จิม        | ปง             | พะเยา       |                     |            |          |           |
| 32 | STN0894 | บ้านปางสา            | จอมจันท์   | เวียงสา        | น่าน        | 1.เดือนภัยสี่แดง    | 14 ก.ย. 67 | 08.58 น. | 121.5 มม. |
|    |         | บ้านจอมจันท์         | จอมจันท์   | เวียงสา        | น่าน        |                     |            |          |           |
|    |         | บ้านนาแฮน            | จอมจันท์   | เวียงสา        | น่าน        |                     |            |          |           |
|    |         | บ้านจอมจันท์เหนือ    | จอมจันท์   | เวียงสา        | น่าน        |                     |            |          |           |
| 33 | STN1849 | บ้านขุนห้วยไคร้      | ต๊ับเต่า   | เทิง           | เชียงราย    | 1.เดือนภัยสี่เหลือง | 14 ก.ย. 67 | 09.47 น. | 115.5 มม. |
| 34 | STN1831 | บ้านเข้าแม่ต้า       | ตาดควัน    | พญาเม็งราย     | เชียงราย    | 1.เดือนภัยสี่เหลือง | 14 ก.ย. 67 | 09.48 น. | 109.0 มม. |
| 35 | STN1306 | บ้านแสะ              | ควร        | ปง             | พะเยา       | 1.เดือนภัยสี่เขียว  | 14 ก.ย. 67 | 10.15 น. | 83.5 มม.  |
|    |         | บ้านใหม่ดอนมูล       | ควร        | ปง             | พะเยา       |                     |            |          |           |
|    |         | บ้านป่าคา            | ควร        | ปง             | พะเยา       |                     |            |          |           |
|    |         | บ้านสีพรหม           | ควร        | ปง             | พะเยา       |                     |            |          |           |
|    |         | บ้านป่าคาใหม่        | ควร        | ปง             | พะเยา       |                     |            |          |           |
|    |         | บ้านเหล่า            | ควร        | ปง             | พะเยา       |                     |            |          |           |
| 36 | STN2083 | บ้านป่าซางบุนนาก     | ป่าซาง     | เวียงเชียงรุ้ง | เชียงราย    | 1.เดือนภัยสี่เขียว  | 14 ก.ย. 67 | 10.26 น. | 89.5 มม.  |
| 37 | STN1324 | บ้านแก่นอุดร         | น้ำแก่น    | ภูเพียง        | น่าน        | 1.เดือนภัยสี่เขียว  | 14 ก.ย. 67 | 10.35 น. | 83.5 มม.  |
|    |         | บ้านนาเหลืองม่วงขวา  | น้ำแก่น    | ภูเพียง        | น่าน        |                     |            |          |           |
|    |         | บ้านแก่นนคร          | น้ำแก่น    | ภูเพียง        | น่าน        |                     |            |          |           |
| 38 | STN0513 | บ้านน้ำตกพัฒนา       | ทุ่งก่อ    | เวียงเชียงรุ้ง | เชียงราย    | 1.เดือนภัยสี่เขียว  | 14 ก.ย. 67 | 10.58 น. | 86.5 มม.  |
|    |         | บ้านเหล่าเจริญราษฎร์ | ทุ่งก่อ    | เวียงเชียงรุ้ง | เชียงราย    |                     |            |          |           |
| 39 | STN2116 | บ้านกลาง             | คุระ       | คุระบุรี       | พังงา       | 1.เดือนภัยสี่เขียว  | 14 ก.ย. 67 | 11.12 น. | 3.00 ม.   |
|    |         |                      |            |                |             |                     |            |          | ระดับน้ำ  |
| 40 | STN2114 | บ้านฝายท่า           | ท่านา      | กะปง           | พังงา       | 1.เดือนภัยสี่เขียว  | 14 ก.ย. 67 | 11.43 น. | 101.5 มม. |
|    |         |                      |            |                |             | 2.เดือนภัยสี่เหลือง | 14 ก.ย. 67 | 12.33 น. | 120.0 มม. |
| 41 | STN2089 | บ้านหนองท่าควาย      | นาปรัง     | ปง             | พะเยา       | 1.เดือนภัยสี่เขียว  | 14 ก.ย. 67 | 12.59 น. | 4.02 ม.   |
|    |         |                      |            |                |             | 2.เดือนภัยสี่เหลือง | 14 ก.ย. 67 | 14.48 น. | 4.52 ม.   |
|    |         |                      |            |                |             |                     |            |          | ระดับน้ำ  |
| 42 | STN1534 | บ้านท่าฟ้าเหนือ      | สระ        | เชียงม่วน      | พะเยา       | 1.เดือนภัยสี่เขียว  | 14 ก.ย. 67 | 12.57 น. | 5.58 ม.   |
|    |         | บ้านท่าฟ้าใต้        | สระ        | เชียงม่วน      | พะเยา       | 2.เดือนภัยสี่เหลือง | 14 ก.ย. 67 | 16.21 น. | 6.09 ม.   |
|    |         |                      |            |                |             |                     |            |          | ระดับน้ำ  |
| 43 | STN1955 | บ้านศรีราชา          | รมณีย์     | กะปง           | พังงา       | 1.เดือนภัยสี่เขียว  | 14 ก.ย. 67 | 13.08 น. | 100.0 มม. |
| 44 | STN2115 | บ้านปากคลอง          | รมณีย์     | กะปง           | พังงา       | 1.เดือนภัยสี่เขียว  | 14 ก.ย. 67 | 13.49 น. | 2.58 ม.   |
|    |         |                      |            |                |             |                     |            |          | ระดับน้ำ  |
| 45 | STN1890 | บ้านฝั่งแดง          | ฝั่งแดง    | นากลาง         | หนองบัวลำภู | 1.เดือนภัยสี่เขียว  | 14 ก.ย. 67 | 15.00 น. | 2.51 ม.   |
|    |         | บ้านเอื้อง           | ฝั่งแดง    | นากลาง         | หนองบัวลำภู |                     |            |          | ระดับน้ำ  |
|    |         | บ้านก่าน             | ฝั่งแดง    | นากลาง         | หนองบัวลำภู |                     |            |          |           |
|    |         | บ้านโนนตาล           | ฝั่งแดง    | นากลาง         | หนองบัวลำภู |                     |            |          |           |
|    |         | บ้านนาหนองพุ่ม       | ฝั่งแดง    | นากลาง         | หนองบัวลำภู |                     |            |          |           |
| 46 | STN0098 | บ้านในหนด            | เหมาะ      | กะปง           | พังงา       | 1.เดือนภัยสี่เขียว  | 14 ก.ย. 67 | 15.05 น. | 102.0 มม. |
|    |         | บ้านเหมาะ            | เหมาะ      | กะปง           | พังงา       |                     |            |          |           |
| 47 | STN0510 | บ้านห้วยต่อ          | ไม้ฝาด     | สิเกา          | ตรัง        | 1.เดือนภัยสี่เขียว  | 14 ก.ย. 67 | 16.28 น. | 101.0 มม. |
|    |         |                      |            |                |             | 2.เดือนภัยสี่เหลือง | 14 ก.ย. 67 | 18.00 น. | 118.0 มม. |

|    |         |                |             |                |           |                    |            |          |           |
|----|---------|----------------|-------------|----------------|-----------|--------------------|------------|----------|-----------|
| 48 | STN2090 | บ้านคำไผ่บุลย์ | ปง          | ปง             | พะเยา     | 1.เดือนภัยสีเขียว  | 14 ก.ย. 67 | 17.21 น. | 4.52 ม.   |
|    |         |                |             |                |           |                    |            |          | ระดับน้ำ  |
| 49 | STN2113 | บ้านคลองยา     | คลองยา      | อ่าวลึก        | กระบี่    | 1.เดือนภัยสีเขียว  | 14 ก.ย. 67 | 18.18 น. | 2.53 ม.   |
|    |         |                |             |                |           |                    |            |          | ระดับน้ำ  |
| 50 | STN2064 | บ้านวังสายทอง  | น้ำผุด      | ละงู           | สตูล      | 1.เดือนภัยสีเขียว  | 14 ก.ย. 67 | 19.23 น. | 2.58 ม.   |
|    |         |                |             |                |           |                    |            |          | ระดับน้ำ  |
| 51 | STN1957 | บ้านบางสังไต้  | ละอุ่นเหนือ | ละอุ่น         | ระนอง     | 1.เดือนภัยสีเขียว  | 14 ก.ย. 67 | 22.00 น. | 2.57 ม.   |
|    |         |                |             |                |           |                    |            |          | ระดับน้ำ  |
| 52 | STN1793 | บ้านไทรห้อย    | นาเมืองเพชร | สีเกา          | ตรัง      | 1.เดือนภัยสีเขียว  | 15 ก.ย. 67 | 02.27 น. | 3.97 ม.   |
|    |         | บ้านโคกหว้าน   | นาโต๊ะหมิง  | เมืองตรัง      | ตรัง      |                    |            |          | ระดับน้ำ  |
|    |         | บ้านห้วยเหรียญ | นาโต๊ะหมิง  | เมืองตรัง      | ตรัง      |                    |            |          |           |
| 53 | STN1030 | บ้านโกตา       | กำแพง       | ละงู           | สตูล      | 1.เดือนภัยสีเขียว  | 15 ก.ย. 67 | 03.35 น. | 5.07 ม.   |
|    |         | บ้านเกาะยวน    | ละงู        | ละงู           | สตูล      |                    |            |          | ระดับน้ำ  |
|    |         | บ้านคลองซุด    | ละงู        | ละงู           | สตูล      |                    |            |          |           |
| 54 | STN1923 | บ้านปลักหว้า   | ท่าแพ       | ท่าแพ          | สตูล      | 1.เดือนภัยสีเขียว  | 15 ก.ย. 67 | 03.34 น. | 2.99 ม.   |
|    |         | บ้านท่าแพกลาง  | ท่าแพ       | ท่าแพ          | สตูล      |                    |            |          | ระดับน้ำ  |
|    |         | บ้านท่าแพใต้   | ท่าแพ       | ท่าแพ          | สตูล      |                    |            |          |           |
|    |         | บ้านมุด        | ท่าแพ       | ท่าแพ          | สตูล      |                    |            |          |           |
|    |         | บ้านดาหล่า     | ท่าแพ       | ท่าแพ          | สตูล      |                    |            |          |           |
| 55 | STN2116 | บ้านกลาง       | คุระ        | คุระบุรี       | พังงา     | 1.เดือนภัยสีเหลือง | 15 ก.ย. 67 | 06.17 น. | 4.29 ม.   |
|    |         |                |             |                |           |                    |            |          | ระดับน้ำ  |
| 56 | STN1793 | บ้านไทรห้อย    | นาเมืองเพชร | สีเกา          | ตรัง      | 1.เดือนภัยสีเหลือง | 15 ก.ย. 67 | 06.18 น. | 4.15 ม.   |
|    |         | บ้านโคกหว้าน   | นาโต๊ะหมิง  | เมืองตรัง      | ตรัง      |                    |            |          | ระดับน้ำ  |
|    |         | บ้านห้วยเหรียญ | นาโต๊ะหมิง  | เมืองตรัง      | ตรัง      |                    |            |          |           |
| 57 | STN1970 | บ้านกิ่งพัฒนา  | แก่ง        | เมืองมหาสารคาม | มหาสารคาม | 1.เดือนภัยสีเขียว  | 15 ก.ย. 67 | 06.59 น. | 82.5 มม.  |
|    |         |                |             |                |           | 2.เดือนภัยสีเหลือง | 15 ก.ย. 67 | 07.52 น. | 106.0 มม. |
| 58 | STN1029 | บ้านบูเกเตยามู | ควนโดน      | ควนโดน         | สตูล      | 1.เดือนภัยสีเขียว  | 15 ก.ย. 67 | 07.08 น. | 2.90 ม.   |
|    |         | บ้านสะพานเคียน | ควนโดน      | ควนโดน         | สตูล      |                    |            |          | ระดับน้ำ  |
|    |         | บ้านคูสน       | ควนโดน      | ควนโดน         | สตูล      |                    |            |          |           |
|    |         | บ้านนาปรัก     | ควนโดน      | ควนโดน         | สตูล      |                    |            |          |           |
| 59 | STN2047 | บ้านหาดปลายสาร | แหลมสอม     | ปะเหลียน       | ตรัง      | 1.เดือนภัยสีเขียว  | 15 ก.ย. 67 | 07.47 น. | 2.51 ม.   |
|    |         |                |             |                |           |                    |            |          | ระดับน้ำ  |
| 60 | STN1030 | บ้านโกตา       | กำแพง       | ละงู           | สตูล      | 1.เดือนภัยสีเหลือง | 15 ก.ย. 67 | 10.48 น. | 5.67 ม.   |
|    |         | บ้านเกาะยวน    | ละงู        | ละงู           | สตูล      | 2.เดือนภัยสีแดง    | 15 ก.ย. 67 | 20.02 น. | 6.32 ม.   |
|    |         | บ้านคลองซุด    | ละงู        | ละงู           | สตูล      |                    |            |          | ระดับน้ำ  |
| 61 | STN2125 | บ้านวังกุ่ม    | บางหิน      | กะเปอร์        | ระนอง     | 1.เดือนภัยสีเหลือง | 15 ก.ย. 67 | 10.53 น. | 3.35 ม.   |
|    |         |                |             |                |           | 2.เดือนภัยสีแดง    | 15 ก.ย. 67 | 12.14 น. | 4.00 ม.   |
|    |         |                |             |                |           |                    |            |          | ระดับน้ำ  |
| 62 | STN1680 | บ้านตะเคียนงาม | บางหิน      | กะเปอร์        | ระนอง     | 1.เดือนภัยสีเขียว  | 15 ก.ย. 67 | 11.20 น. | 95.0 มม.  |
|    |         | บ้านบางหิน     | บางหิน      | กะเปอร์        | ระนอง     |                    |            |          |           |
|    |         | บ้านวังกุ่ม    | บางหิน      | กะเปอร์        | ระนอง     |                    |            |          |           |
|    |         | บ้านชาคลี      | บางหิน      | กะเปอร์        | ระนอง     |                    |            |          |           |
|    |         | บ้านคลองทราย   | บางหิน      | กะเปอร์        | ระนอง     |                    |            |          |           |
| 63 | STN1923 | บ้านปลักหว้า   | ท่าแพ       | ท่าแพ          | สตูล      | 1.เดือนภัยสีแดง    | 15 ก.ย. 67 | 12.20 น. | 4.86 ม.   |
|    |         | บ้านท่าแพกลาง  | ท่าแพ       | ท่าแพ          | สตูล      |                    |            |          | ระดับน้ำ  |
|    |         | บ้านท่าแพใต้   | ท่าแพ       | ท่าแพ          | สตูล      |                    |            |          |           |
|    |         | บ้านมุด        | ท่าแพ       | ท่าแพ          | สตูล      |                    |            |          |           |
|    |         | บ้านดาหล่า     | ท่าแพ       | ท่าแพ          | สตูล      |                    |            |          |           |

|    |         |               |             |             |              |                     |            |          |          |
|----|---------|---------------|-------------|-------------|--------------|---------------------|------------|----------|----------|
| 64 | STN1919 | บ้านวังยาว    | น้ำผุด      | ละงู        | สตูล         | 1.เดือนกัยสี่เหลือง | 15 ก.ย. 67 | 12.38 น. | 7.35 ม.  |
|    |         |               |             |             |              | 2.เดือนกัยสีแดง     | 15 ก.ย. 67 | 15.28 น. | 7.51 ม.  |
|    |         |               |             |             |              |                     |            |          | ระดับน้ำ |
| 65 | STN2124 | บ้านย่านยาว   | เขี้ยวเหล็ก | กะเปอร์     | ระนอง        | 1.เดือนกัยสี่เขียว  | 15 ก.ย. 67 | 13.38 น. | 3.43 ม.  |
|    |         |               |             |             |              |                     |            |          | ระดับน้ำ |
| 66 | STN2050 | บ้านพรุจูด    | บ่อหิน      | สีเกา       | ตรัง         | 1.เดือนกัยสี่เขียว  | 15 ก.ย. 67 | 15.32 น. | 3.30 ม.  |
|    |         |               |             |             |              |                     |            |          | ระดับน้ำ |
| 67 | STN1993 | บ้านโห่งเหนือ | แม่ฮาย      | แม่ฮาย      | เชียงใหม่    | 1.เดือนกัยสี่เหลือง | 15 ก.ย. 67 | 17.06 น. | 1.80 ม.  |
|    |         |               |             |             |              |                     |            |          | ระดับน้ำ |
| 68 | STN1807 | บ้านเขาวง     | บ้านยาง     | คีรีรัฐนิคม | สุราษฎร์ธานี | 1.เดือนกัยสี่เขียว  | 16 ก.ย. 67 | 05.25 น. | 5.86 ม.  |
|    |         | บ้านนางแก้ว   | บ้านยาง     | คีรีรัฐนิคม | สุราษฎร์ธานี |                     |            |          | ระดับน้ำ |
|    |         | บ้านย่านยาว   | บ้านยาง     | คีรีรัฐนิคม | สุราษฎร์ธานี |                     |            |          |          |
|    |         | บ้านหินดาน    | ท่ากระดาน   | คีรีรัฐนิคม | สุราษฎร์ธานี |                     |            |          |          |
|    |         | บ้านนาชะอม    | ท่ากระดาน   | คีรีรัฐนิคม | สุราษฎร์ธานี |                     |            |          |          |
|    |         | บ้านหาดพอ     | ท่ากระดาน   | คีรีรัฐนิคม | สุราษฎร์ธานี |                     |            |          |          |
|    |         | บ้านนาใหม่    | ท่ากระดาน   | คีรีรัฐนิคม | สุราษฎร์ธานี |                     |            |          |          |

## 2. สถานการณ์น้ำฝนจากกรมอุตุนิยมวิทยา

| หน่วยงาน         | ข้อมูลที่รายงาน   |
|------------------|---|
| กรมอุตุนิยมวิทยา | <p>ปริมาณฝนของกรมอุตุนิยมวิทยา พบว่ามีฝนตกสะสม 24 ชั่วโมง สูงสุด 142.8 มม. ที่สถานีตรวจอากาศตราด จังหวัดตราด</p> <p>ส่วนการพยากรณ์อากาศของกรมอุตุนิยมวิทยา เมื่อเวลา 06.00 น. วันนี้ พยากรณ์อากาศ 24 ชั่วโมงข้างหน้า ประเทศไทยมีฝนตกหนักบางแห่ง โดยมีฝนตกหนักมากบางพื้นที่ ในภาคตะวันออกเฉียงเหนือ ภาคตะวันออก และภาคใต้ฝั่งตะวันตก ขอให้ประชาชนในบริเวณดังกล่าวระวังอันตรายจากฝนตกหนักถึงหนักมากและฝนที่ตกสะสม ซึ่งอาจทำให้เกิดน้ำท่วมฉับพลันและน้ำป่าไหลหลาก โดยเฉพาะพื้นที่ลาดเชิงเขา ใกล้ทางน้ำไหลผ่าน และพื้นที่ลุ่มไว้ด้วย ทั้งนี้เนื่องจากร่องมรสุมเลื่อนลงมาพาดผ่านภาคเหนือ และภาคตะวันออกเฉียงเหนือ เข้าสู่หย่อมความกดอากาศต่ำบริเวณชายฝั่งประเทศเวียดนามตอนกลาง ประกอบกับมรสุมตะวันตกเฉียงใต้กำลังค่อนข้างแรงพัดปกคลุมทะเลอันดามัน ประเทศไทย และอ่าวไทย</p> |



# สรุปรายงานการแจ้งข้อมูลการเตือนภัย น้ำหลาก-ดินถล่มในพื้นที่ลาดชัน และที่ราบเชิงเขา



ห้องปฏิบัติการเฝ้าระวังและเตือนภัยน้ำหลาก-ดินถล่ม

กองวิจัย พัฒนาและอุทกวิทยา กรมทรัพยากรน้ำ กระทรวงทรัพยากรธรรมชาติและสิ่งแวดล้อม

วันเสาร์ที่ 14 กันยายน 2567

สถานีเตือนภัยด้วยปริมาณน้ำฝน



สถานีเตือนภัยด้วย  
ปริมาณน้ำฝนและระดับน้ำ



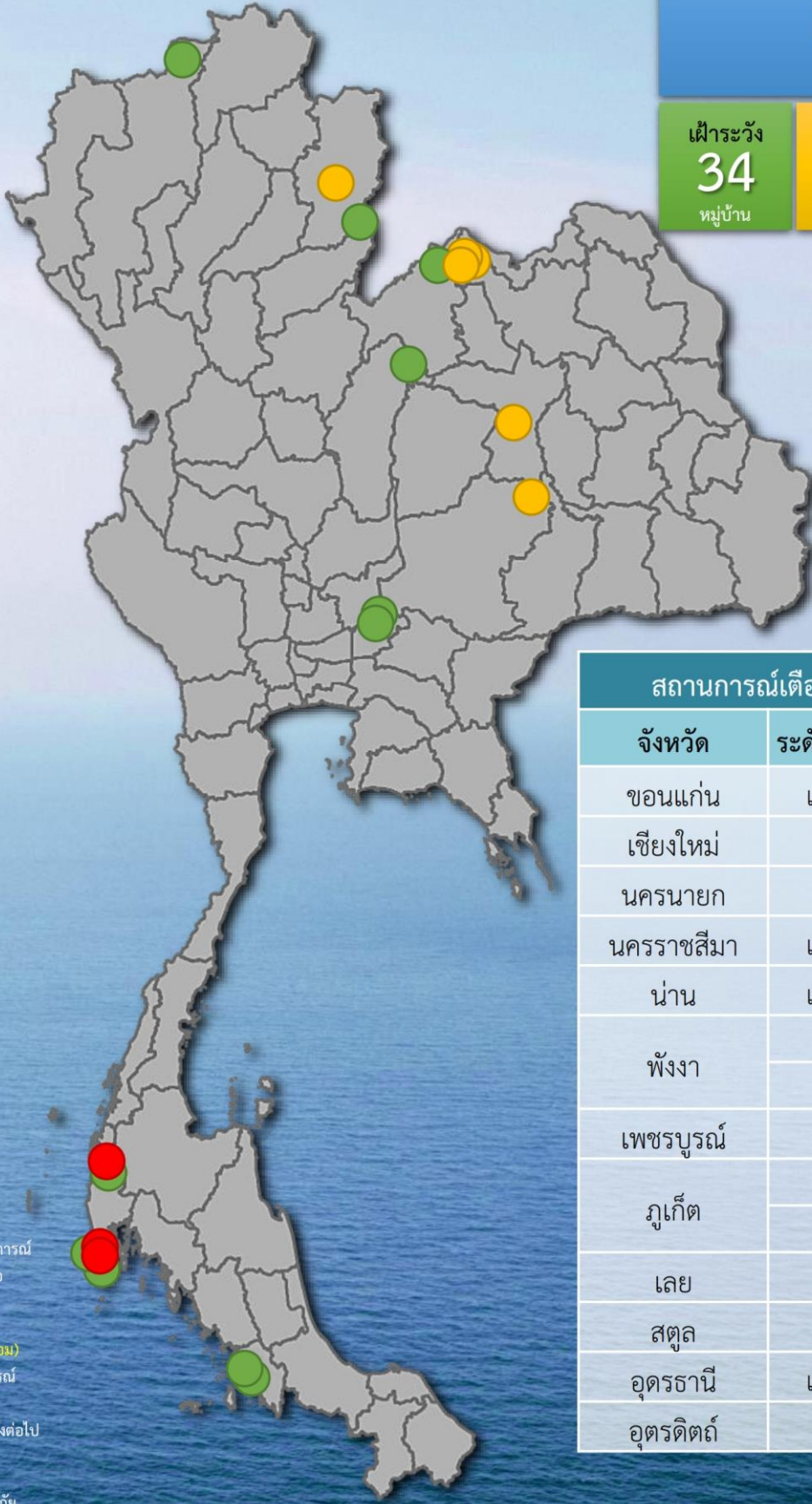
สถานการณ์เตือนภัยทั้งหมด

66  
หมู่บ้าน

เฝ้าระวัง  
34  
หมู่บ้าน

เตรียมพร้อม  
26  
หมู่บ้าน

วิกฤติ  
6  
หมู่บ้าน



สถานการณ์เตือนภัยรายจังหวัด

| จังหวัด    | ระดับการเตือนภัย | หมู่บ้าน |
|------------|------------------|----------|
| ขอนแก่น    | เตรียมพร้อม      | 1        |
| เชียงใหม่  | เฝ้าระวัง        | 1        |
| นครนายก    | เฝ้าระวัง        | 6        |
| นครราชสีมา | เตรียมพร้อม      | 1        |
| น่าน       | เตรียมพร้อม      | 4        |
| พิจิตร     | เฝ้าระวัง        | 1        |
|            | วิกฤติ           | 2        |
| เพชรบูรณ์  | เฝ้าระวัง        | 1        |
| ภูเก็ต     | เฝ้าระวัง        | 13       |
|            | วิกฤติ           | 4        |
| เลย        | เฝ้าระวัง        | 3        |
| สตูล       | เฝ้าระวัง        | 8        |
| อุดรธานี   | เตรียมพร้อม      | 20       |
| อุตรดิตถ์  | เฝ้าระวัง        | 1        |



สัญญาณไฟสีเขียว (เฝ้าระวัง)

- ให้เฝ้าระวัง และติดตามสถานการณ์
- คอยฟังประกาศจากผู้รู้ หรือหอกระจายข่าว



สัญญาณไฟสีเหลือง (เตรียมพร้อม)

- ให้เตรียมตัวพร้อมรับสถานการณ์
- เก็บรวบรวมสิ่งของที่จำเป็น
- รอฟังประกาศและสัญญาณครั้งต่อไป



สัญญาณไฟสีแดง (วิกฤติ)

- ให้เคลื่อนย้ายไปยังพื้นที่ปลอดภัย
- ที่มีการได้แจ้งให้ทราบ





# สรุปรายงานการแจ้งข้อมูลการเตือนภัย น้ำหลาก-ดินถล่มในพื้นที่ลาดชัน และที่ราบเชิงเขา



ห้องปฏิบัติการเฝ้าระวังและเตือนภัยน้ำหลาก-ดินถล่ม

กองวิจัย พัฒนาและอุทกวิทยา กรมทรัพยากรน้ำ กระทรวงทรัพยากรธรรมชาติและสิ่งแวดล้อม

วันอาทิตย์ ที่ 15 กันยายน 2567

สถานีเตือนภัยด้วยปริมาณน้ำฝน



สถานีเตือนภัยด้วย  
ปริมาณน้ำฝนและระดับน้ำ



สถานการณ์เตือนภัยทั้งหมด

82

หมู่บ้าน

เฝ้าระวัง

45

หมู่บ้าน

เตรียมพร้อม

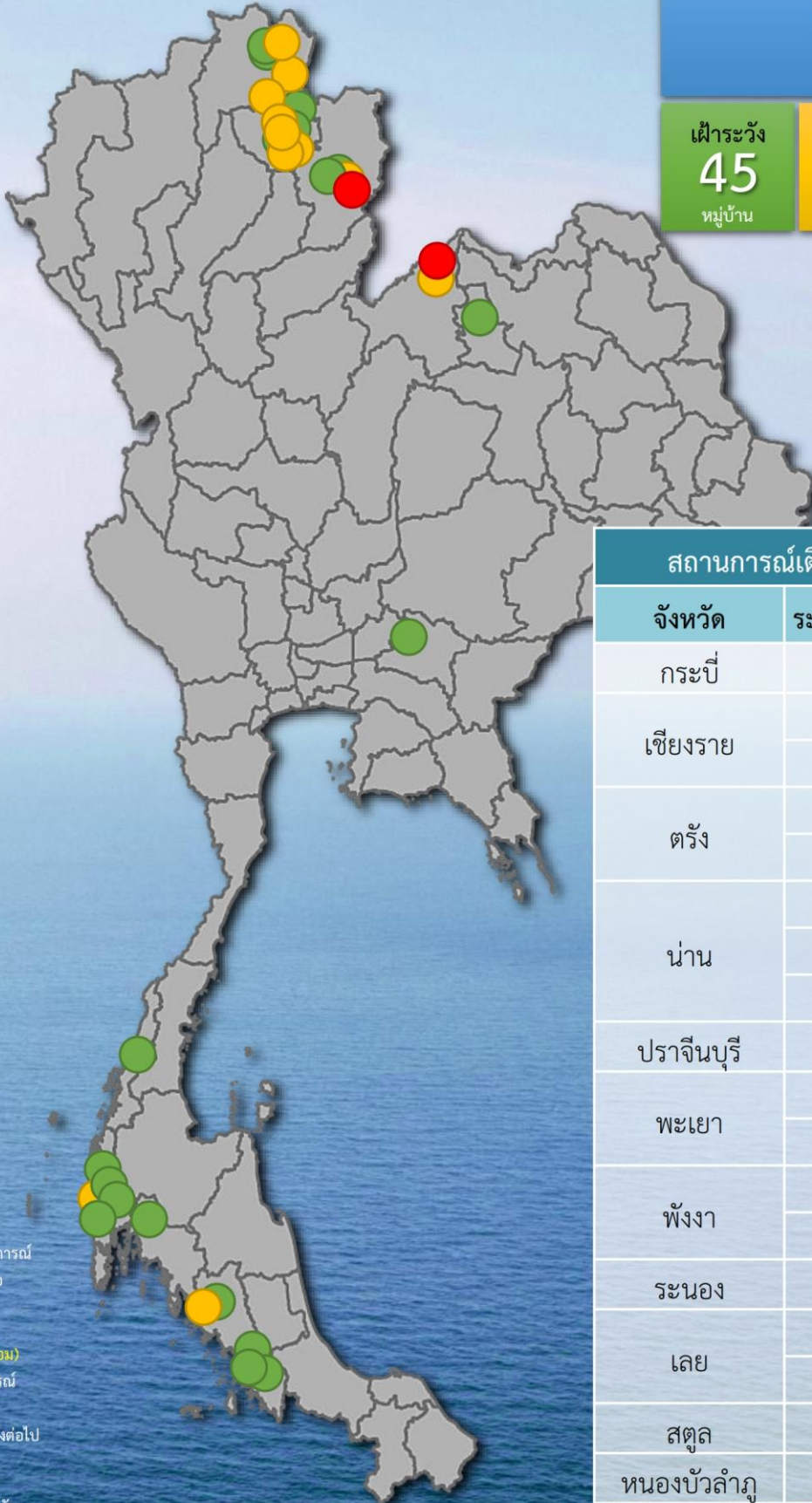
30

หมู่บ้าน

วิกฤติ

7

หมู่บ้าน



สถานการณ์เตือนภัยรายจังหวัด

| จังหวัด     | ระดับการเตือนภัย | หมู่บ้าน |
|-------------|------------------|----------|
| กระบี่      | เฝ้าระวัง        | 1        |
|             | เตรียมพร้อม      | 0        |
| เชียงราย    | เฝ้าระวัง        | 3        |
|             | เตรียมพร้อม      | 2        |
| ตรัง        | เฝ้าระวัง        | 3        |
|             | เตรียมพร้อม      | 1        |
| น่าน        | เฝ้าระวัง        | 4        |
|             | เตรียมพร้อม      | 1        |
|             | วิกฤติ           | 4        |
| ปราจีนบุรี  | เฝ้าระวัง        | 1        |
| พะเยา       | เฝ้าระวัง        | 13       |
|             | เตรียมพร้อม      | 21       |
| พังงา       | เฝ้าระวัง        | 5        |
|             | เตรียมพร้อม      | 1        |
| ระนอง       | เฝ้าระวัง        | 1        |
| เลย         | เฝ้าระวัง        | 4        |
|             | วิกฤติ           | 3        |
| สตูล        | เฝ้าระวัง        | 9        |
| หนองบัวลำภู | เฝ้าระวัง        | 5        |



สัญญาณไฟสีเขียว (เฝ้าระวัง)

- ให้เฝ้าระวัง และติดตามสถานการณ์
- คอยฟังประกาศจากผู้รู้ หรือหอกระจายข่าว



สัญญาณไฟเหลือง (เตรียมพร้อม)

- ให้เตรียมตัวพร้อมรับสถานการณ์
- เก็บรวบรวมสิ่งของที่จำเป็น
- รอฟังประกาศและสัญญาณครั้งต่อไป



สัญญาณไฟสีแดง (วิกฤติ)

- ให้เคลื่อนย้ายไปยังพื้นที่ปลอดภัย
- ที่มีการได้แจ้งให้ทราบ







# สรุปรายงานการแจ้งข้อมูลการเตือนภัย น้ำหลาก-ดินถล่มในพื้นที่ลาดชัน และที่ราบเชิงเขา



ห้องปฏิบัติการเฝ้าระวังและเตือนภัยน้ำหลาก-ดินถล่ม

กองวิจัย พัฒนาและอุทกวิทยา กรมทรัพยากรน้ำ กระทรวงทรัพยากรธรรมชาติและสิ่งแวดล้อม

วันจันทร์ ที่ 16 กันยายน 2567

สถานีเตือนภัยด้วยปริมาณน้ำฝน



สถานีเตือนภัยด้วย  
ปริมาณน้ำฝนและระดับน้ำ



สถานการณ์เตือนภัยทั้งหมด

35

หมู่บ้าน

เฝ้าระวัง

19

หมู่บ้าน

เตรียมพร้อม

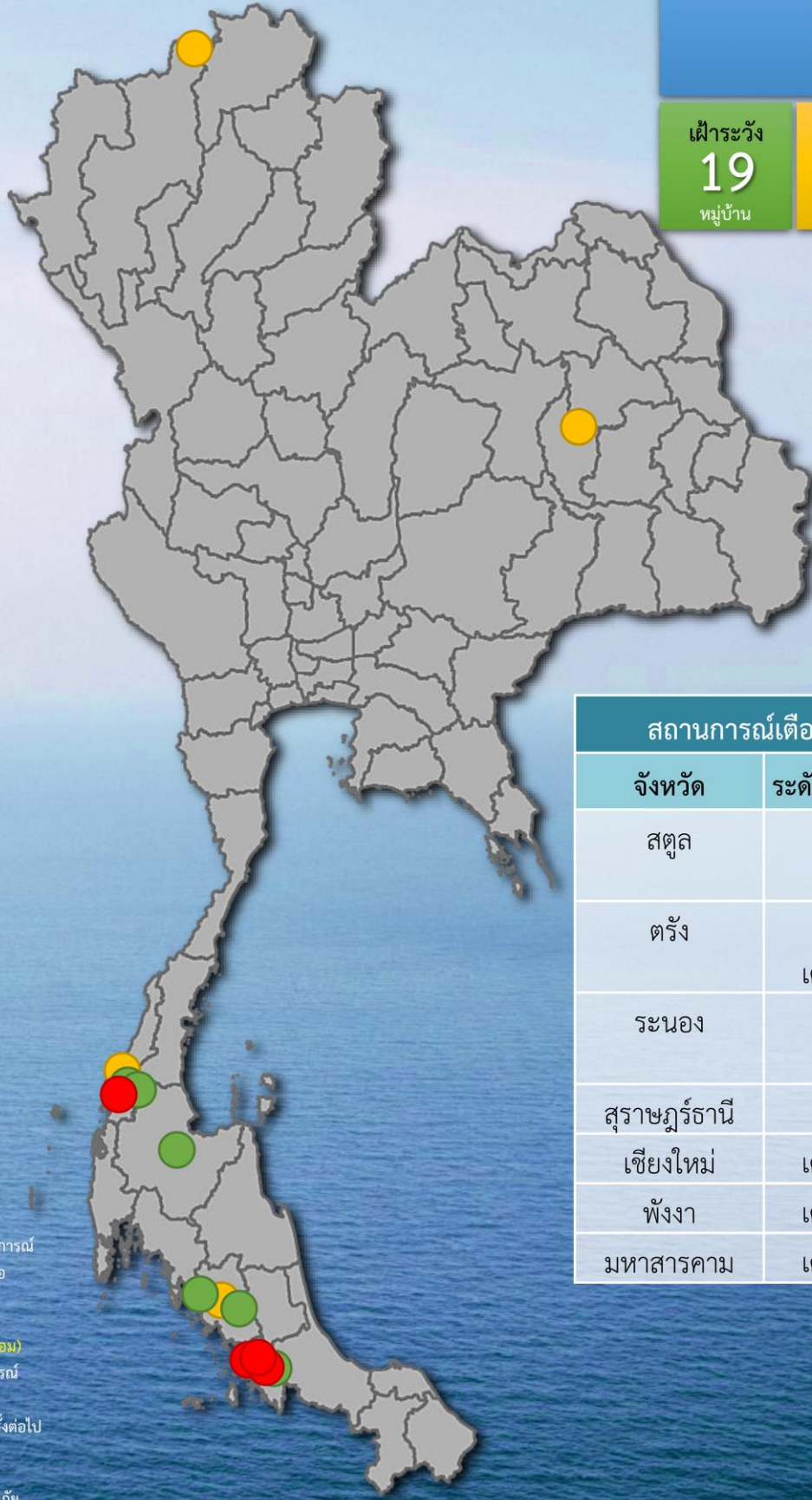
6

หมู่บ้าน

วิกฤติ

10

หมู่บ้าน



## สถานการณ์เตือนภัยรายจังหวัด

| จังหวัด      | ระดับการเตือนภัย | หมู่บ้าน |
|--------------|------------------|----------|
| สตูล         | เฝ้าระวัง        | 4        |
|              | วิกฤติ           | 9        |
| ตรัง         | เฝ้าระวัง        | 2        |
|              | เตรียมพร้อม      | 3        |
| ระนอง        | เฝ้าระวัง        | 6        |
|              | วิกฤติ           | 1        |
| สุราษฎร์ธานี | เฝ้าระวัง        | 7        |
| เชียงใหม่    | เตรียมพร้อม      | 1        |
| พังงา        | เตรียมพร้อม      | 1        |
| มหาสารคาม    | เตรียมพร้อม      | 1        |



### สัญญาณไฟสีเขียว (เฝ้าระวัง)

- ให้เฝ้าระวัง และติดตามสถานการณ์
- คอยฟังประกาศจากผู้รู้ หรือหอกระจายข่าว



### สัญญาณไฟเหลือง (เตรียมพร้อม)

- ให้เตรียมตัวพร้อมรับสถานการณ์
- เก็บรวบรวมสิ่งของที่จำเป็น
- รอฟังประกาศและสัญญาณครั้งต่อไป



### สัญญาณไฟสีแดง (วิกฤติ)

- ให้เคลื่อนย้ายไปยังพื้นที่ปลอดภัย
- ที่มีการได้แจ้งให้ทราบ

